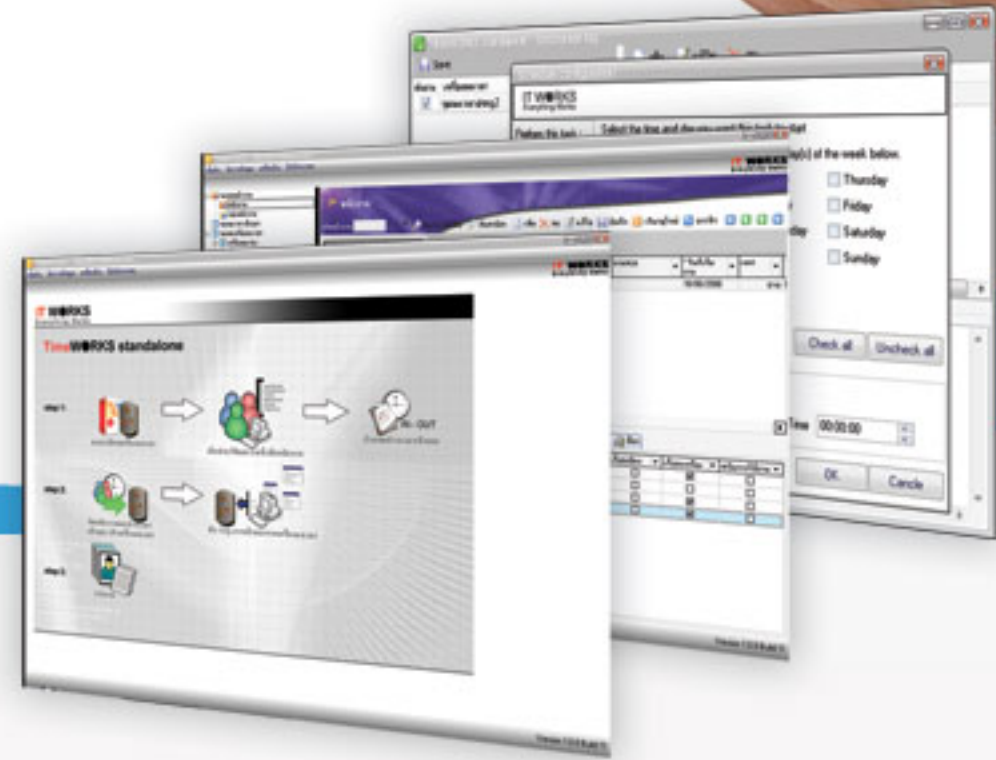




TimeWORKS standalone

A1



TimeWORKS standalone A1

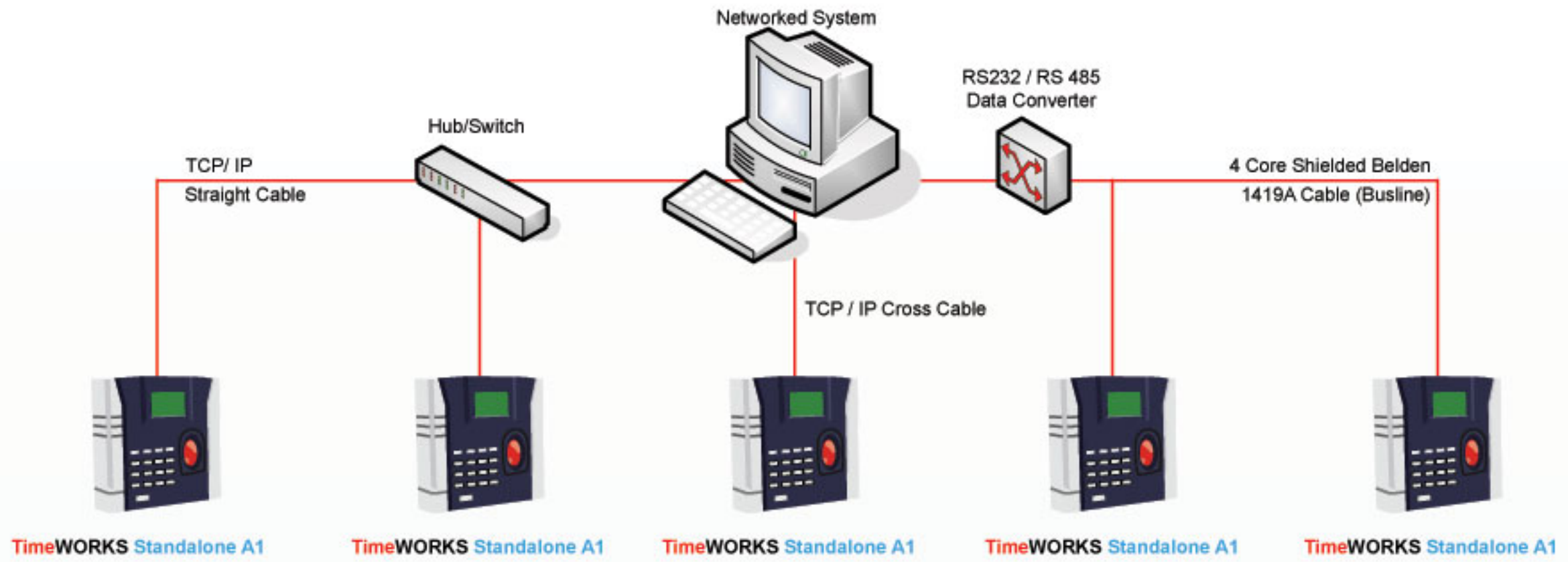
เครื่องลงเวลาทำงาน และเครื่องควบคุมการทำงานของประตู TimeWORKS standalone A1 ด้วยวิธีอันมีเอกลักษณ์เฉพาะตัว ช่วยให้สามารถยืนยันตัวตนบุคคลได้อย่างแม่นยำ มีรูปลักษณะที่กะทัดรัดและสวยงาม สะดวกในการใช้งาน มีความทนทานเป็นเลิศ อายุการใช้งานยาวนาน

TimeWORKS Standalone A1 เป็นการรวมระบบควบคุมการผ่านเข้า-ออกประตูโดยใช้ลายนิ้วมือ (Fingerprint Access Control) เข้ากับระบบบริหารเวลา (Time & Attendance (T&A) Function) ด้วยรูปลักษณะอันนำสมัย สามารถผสมผสานกลมกลืนกับอาคารสำนักงานเอกชนและราชการได้อย่างลงตัว ทำให้ **TimeWORKS Standalone A1** เป็นหนึ่งในเทคโนโลยี biometrics ที่เชื่อถือได้มากที่สุดและได้รับการแนะนำอย่างแพร่หลาย

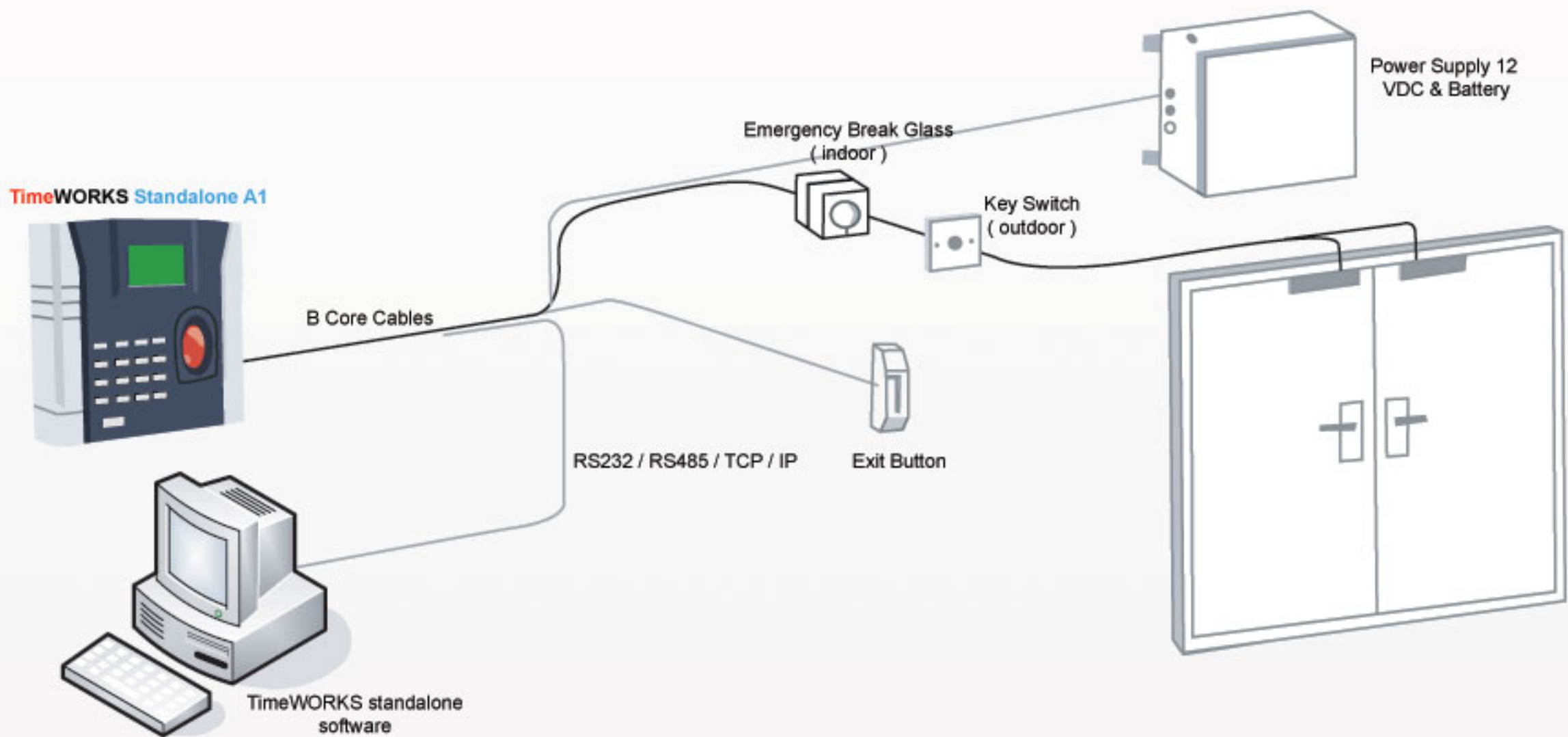
ข้อดี >>>

- สามารถตั้งเวลาควบคุมการเปิด-ปิดได้หลายกลุ่มเวลา (Time zone)
- สามารถกำหนดกลุ่มในการเข้า-ออก
- เป็นระบบควบคุมการผ่านเข้า-ออกและระบบบริหารเวลาที่จัดการได้ง่ายและมีประสิทธิภาพ
- สามารถควบคุมการเปิด-ปิดประตูได้ด้วยตัวเอง โดยไม่จำเป็นต้องมีอุปกรณ์เสริมอื่นๆ
- ติดตั้งได้ง่าย
- มี 3 เสียงให้เลือกใช้งาน
- มีหลอด LED สีแดงและเขียวสำหรับแสดงสถานะภาพให้เห็นชัดเจน
- มีเสียงเตือนเมื่อมีการรื้อถอนเครื่อง Audio
- มีอุปกรณ์เพื่อยึดติดกับผนัง ทำให้ง่ายต่อการติดตั้ง
- สามารถจัดการระบบผ่านระบบเครือข่ายโดยใช้ซอฟต์แวร์การจัดการได้
- ซอฟต์แวร์สำหรับการจัดการสามารถรองรับผู้ใช้งานพร้อมกันมากกว่า 1 คนได้
- สามารถใช้กับโมเด็มแบบไร้สาย (Wireless Modem)
- สามารถดาวน์โหลดข้อมูลเข้าสู่ USB storage drive
- สามารถใช้งานร่วมกับระบบควบคุมการผ่านเข้าออกอื่นๆ เช่น ระบบบัตร ได้
- สามารถยืนยันตัวตนบุคคลด้วยลายนิ้วมือได้อย่างรวดเร็วและแม่นยำ

การเชื่อมต่อระบบ (System Communication) >>>



แผนภาพการติดตั้ง (Installation Diagram) >>>



ข้อมูลทางเทคนิค (Technical Specifications) >>>

จำนวนผู้ใช้งาน	1,500 / 2,200 / 2,800
จำนวนรายการ	50,000/80,000/100,000/120,000
รูปแบบการยืนยัน	1 ต่อ 1 หรือ 1 ต่อ N
การควบคุมการเข้า-ออก	50 กลุ่มเวลา , 5 กลุ่ม , 10 Combination , การจัดการวันหยุด , รองรับการเข้า - ออกโดยใช้ลายนิ้วมือ, การจัดการความปลอดภัยด้วยระบบลายนิ้วมือ, สามารถทำงานได้ด้วยตัวเอง able to work as standalone
Electro Control	relay output 3A/12VDC หรือ encrypt Electro control output*
Integration	Integrate Proximity Reader (ID) หรือ Contactless Smart Card Reader (Mifare)
การเชื่อมต่อระบบ	RS232 , RS485 , TCP/IP
Keypad หรือหน้าจอ	หน้าจอ LCD พร้อมด้วยอักษร 80 ตัวและ keypad, doorbell แบบไร้สาย
กระแสไฟฟ้า	9-24V DC , stay current : 0.50 mA , กระแสไฟฟ้าที่ใช้ในการทำงาน work current : 400 mA

ความเร็วในการยืนยัน (ทำงาน)	< =2 วินาที
FRR	< =1%
FAR	< =0.0001%
Baud rate	RS232 : 115200 , RS485 : 115200 , TCP/IP (RJ45 interface)
เครื่องอ่านลายนิ้วมือ	U.r.U 4000B sensor
อุณหภูมิในการใช้งาน	0°C - 45°C
ความชื้นในการใช้งาน	20%~80%
มาตรฐานอุตสาหกรรม	CE , FCC , MA
การจัดการซอฟต์แวร์	การจัดการยืนยันบุคคลด้วยลายนิ้วมือ ระบบบริหารเวลาและการจัดการระบบโครงข่าย
ภาษา	อังกฤษ
ขนาด	150 (ความยาว) x 145 (ความกว้าง) x 38.5 (ความสูง) มม.